

# A-14

和モダンテストのシンプルデザイン。  
落ち着いたツートンの外壁が印象的な家です。



## 4LDK/27.67坪

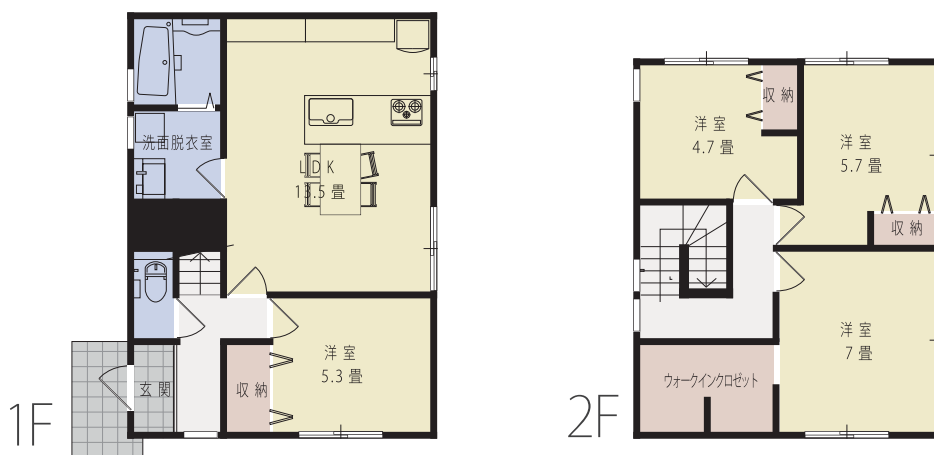
1階床面積 / 48.44㎡ (14.65坪)

2階床面積 / 43.06㎡ (13.02坪)

合計床面積 / 91.50㎡ (27.67坪)

奥行 / 7,280mm 間口 / 5,915mm

※パースはイメージです。実際の建物とは異なる場合がございます。



## 支払いプラン例

販売価格 **1,020万円** (税別)

頭金・ボーナス払い0円

月々の  
お支払い額

**28,674円**

変動金利0.975% 35年支払い

※個人事業者の方、給与振込または年金振込のご指定をいただけない方は年0.3%上乗せした金利を適用させていただきます。

※「3大疾病保障特約付団体信用生命保険」を選択される場合は0.2%、「団体信用就業不能保障保険および3大疾病保障特約付団体信用生命保険」を選択される場合は0.3%、上乗せされた金利が適用されます。