

# A-07

懐かしさの中に斬新さを彩ったデザイン  
暮らしやすいちょうどいい場所の収納が便利



## 4LDK+書斎/ 37.31坪

1階床面積 / 63.76㎡ (19.28坪)

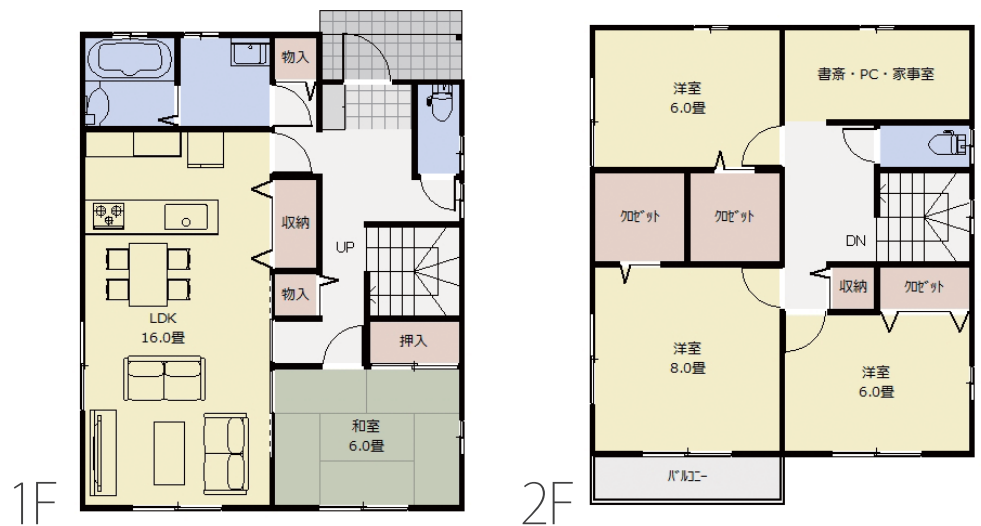
2階床面積 / 59.62㎡ (18.03坪)

合計床面積 / 123.38㎡ (37.31坪)

バルコニー面積 / 3.31㎡ (1.0坪)

奥行 / 7,280mm 間口 / 5,460mm

※パースはイメージです。実際の建物とは異なる場合がございます。



## 支払いプラン例

販売価格 **1,400万円**(税別)

頭金・ボーナス払い0円

月々の  
お支払い額

**39,357円**

変動金利0.975% 35年支払い

※個人事業者の方、給与振込または年金振込のご指定をいただけない方は年0.3%上乗せした金利を適用させていただきます。

※「3大疾病保障特約付団体信用生命保険」を選択される場合は0.2%、「団体信用就業不能保障保険および3大疾病保障特約付団体信用生命保険」を選択される場合は0.3%、上乗せされた金利が適用されます。