

# A-05

スタイリッシュなデザイン  
パントリーやファミリークローゼットがおすすめ



4LDK+書斎/  
38.06坪

1階床面積 / 64.59㎡ (19.53坪)

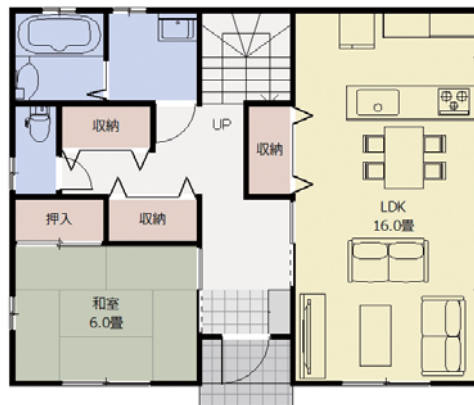
2階床面積 / 61.27㎡ (18.53坪)

合計床面積 / 125.86㎡ (38.06坪)

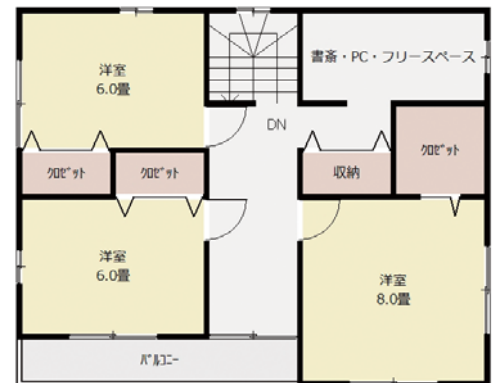
バルコニー面積 / 4.96㎡ (1.50坪)

奥行 / 7,280mm 間口 / 9,100mm

※パースはイメージです。実際の建物とは異なる場合がございます。



1F



2F

## 支払いプラン例

販売価格 **1,400万円**(税別)

頭金・ボーナス払い0円

月々のお支払い額

**39,357円**

変動金利0.975% 35年支払い

※個人事業者の方、給与振込または年金振込のご指定をいただけない方は年0.3%上乗せした金利を適用させていただきます。

※「3大疾病保障特約付団体信用生命保険」を選択される場合は0.2%、「団体信用就業不能保障保険および3大疾病保障特約付団体信用生命保険」を選択される場合は0.3%、上乗せされた金利が適用されます。